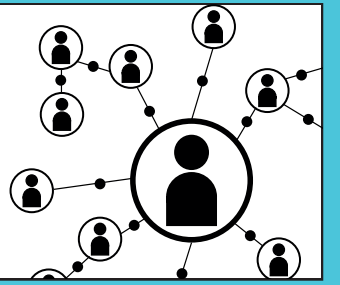


**LMU**

LUDWIG-  
MAXIMILIANS-  
UNIVERSITÄT  
MÜNCHEN

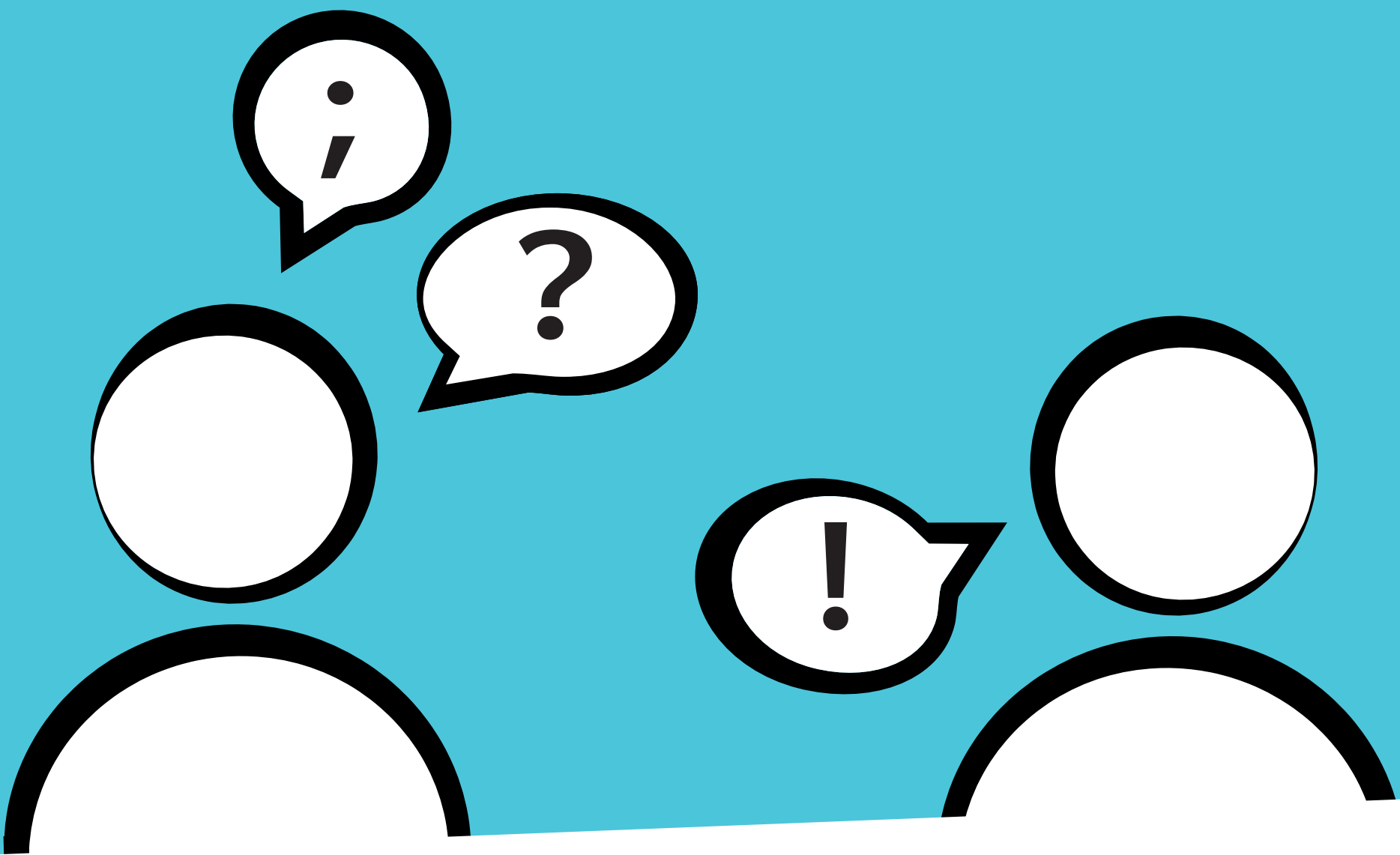
KATHOLISCH-THEOLOGISCHE FAKULTÄT  
**NETZWERKBÜRO FÜR THEOLOGIE  
UND BERUFSQUALIFIKATION**



**BERUFSFELD KONKRET:**

**Trainer\_in, Coach, Supervisor\_in**

**Montag, 11.12.2017 - 18:00 Uhr s.t. - F 107**



**UNSER GAST:**



**HANNELORE PETERANDERL**

*Freiberufliche Trainerin, Coach und Supervisorin*

*Im Anschluss an unseren „Workshop-Tag: Was tun nach dem Studium - Ist das Berufsbild Trainer\_in oder Coach etwas für mich?“ haben wir bei unserer Veranstaltung „Berufsfeld konkret: Trainer\_in, Coach, Supervisor\_in“ Hannelore Peteranderl zu Gast. Sie hat an unserer Fakultät Theologie studiert und war als Pastoralreferentin lange Zeit in der Seelsorge tätig. Mittlerweile arbeitet sie als freiberufliche Trainerin, Coach und Supervisorin. Sie wird von ihrem Werdegang und ihrem Arbeitsalltag berichten und für alle Fragen zur Verfügung stehen.*

*Für diese Veranstaltung ist eine **verbindliche Anmeldung** unter „[netzwerkbueero@kaththeol.uni-muenchen.de](mailto:netzwerkbueero@kaththeol.uni-muenchen.de)“ bis zum **07.12.2017** erforderlich.*

**WWW.NETZWERKBUEERO.KATHTHEOL.LMU.DE**

Eine Veranstaltung des Netzwerkbüros der Katholisch-Theologischen Fakultät der Ludwig-Maximilians-Universität München.